



# ŘADOVÝ DŮM B1

plocha pozemku  
obytná plocha

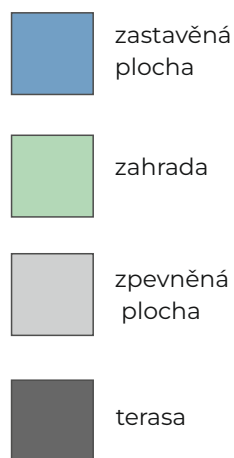
m<sup>2</sup>  
359  
103,39

**ENB B** energetický štítek B

**situace a výměry**

	m <sup>2</sup>
plocha pozemku	359
zastavěná plocha	67,6
terasa	17,9
zahrada	206
zpevněné plochy	67,1

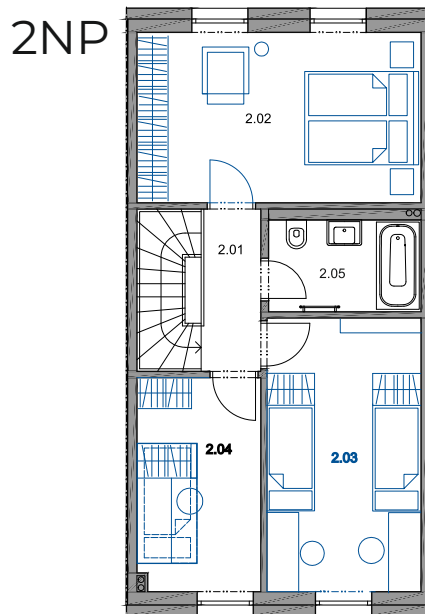
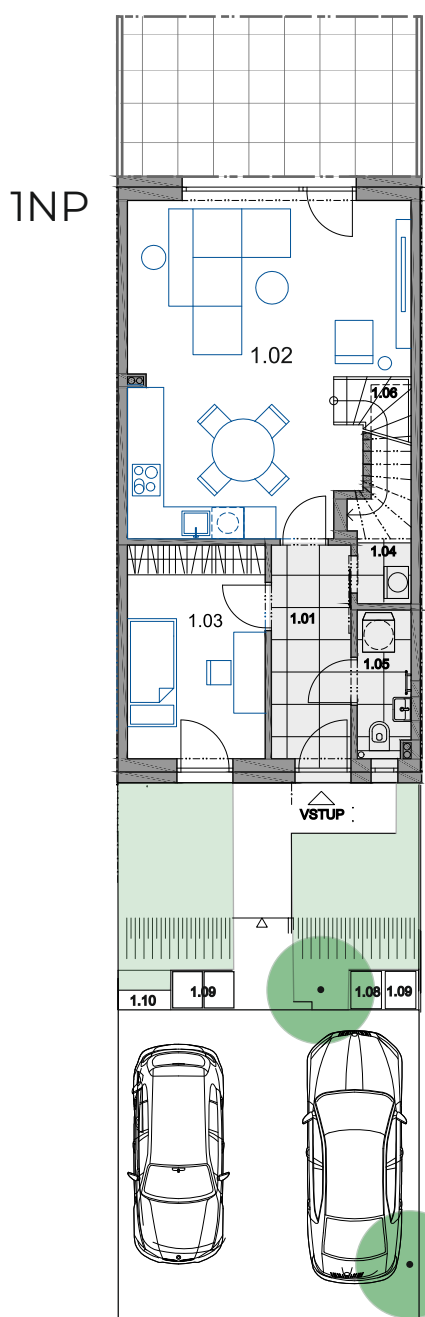
sever



pohled uliční od západu



1NP	Přízemí	m <sup>2</sup>	2NP	První podlaží	m <sup>2</sup>
1.01	chodba	5,80	2.01	chodba	3,3
1.02	obývací pokoj	29,50	2.02	ložnice	16,66
1.03	pokoj	10,12	2.03	pokoj	14,73
1.04	technická místnost	3,55	2.04	pokoj	9,19
1.05	wc	2,41	2.05	koupelna	4,83
1.06	schodiště	3,50			
	užitná plocha	54,88		užitná plocha	48,51
celkem užitná plocha		103,39 m <sup>2</sup>			



modře zakreslené,  
není předmětem dodávky investora